

<b>Märkused:</b>	
1.	Muud olemasolevad liikluskärgid, mis lähevad vastuollu antud ajutise ehitusaegse liikluskärgiga, tuleb kinnikatta.
2.	Vajadusel korrigeerida liikluskärgi töötapil olukorra kohaseks.
3.	Vajadusel lisada objektile täiendavaid liikluskärgi.
4.	Ajutised ehitusaegsed liikluskärgid tuleb paigaldada nii, et nad on liiklejale üheselt mõistetavad ja arusaadavad.
5.	Tagada kogu ehitustööde vältel ajutiste liikluskärgide püstiolek ja loetavus.
6.	Joonist lugeda märgitud numbrite järgi.

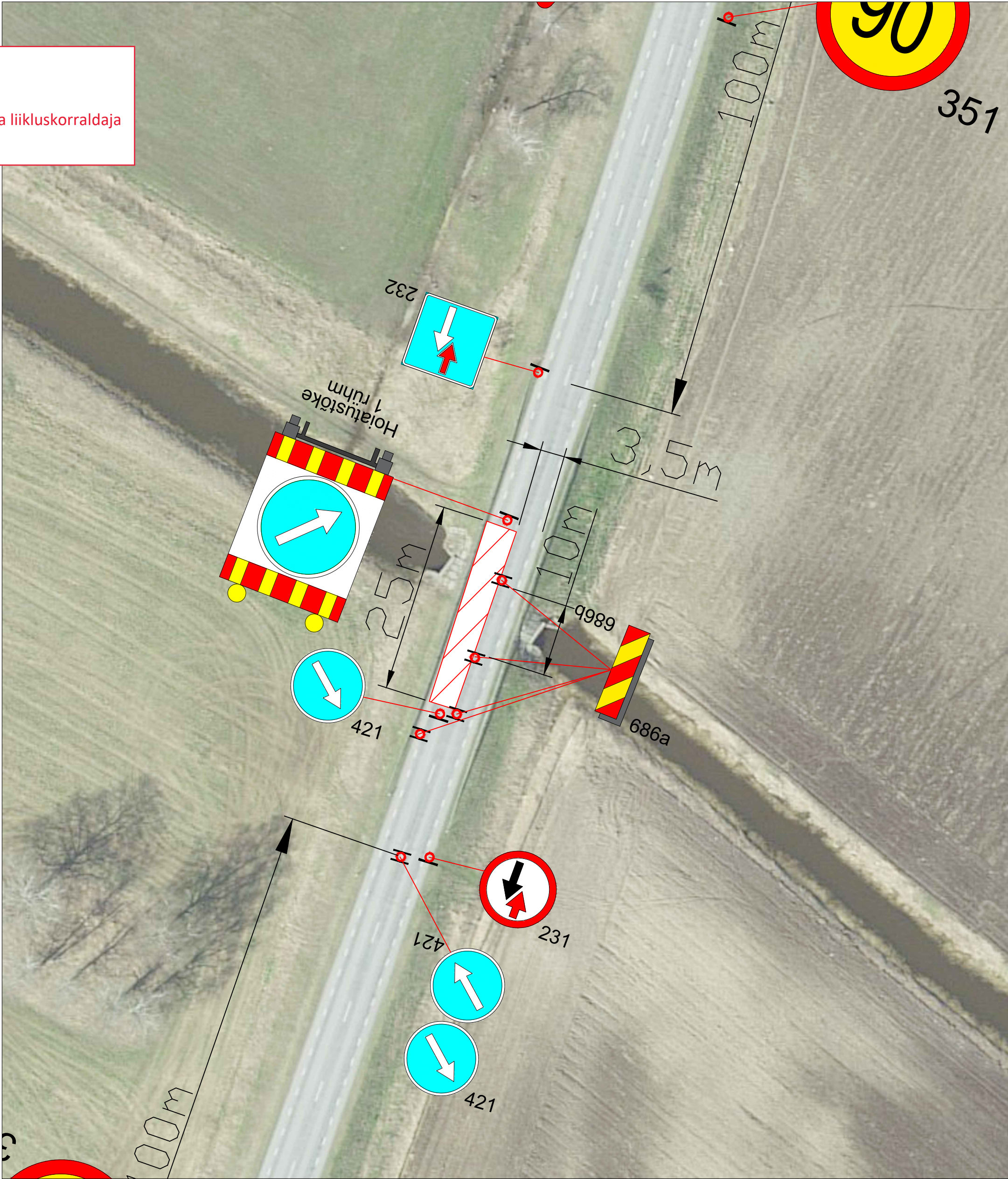
<b>Lisa märkused:</b>	
1.	Aasta keskmine ööpäevane liiklus 1035
	Sõiduaudod ja pakiaudod (%) 92
	Veoaudod ja autobussid (%) 1
	Autorongid (%) 7
2.	Antud asulavälisel lõigul kehtib statsionaarne kiirusepiirang 90 km/h

<b>LEPPEMÄRGID</b>	
	Töötsoon
	686a/686b
	10m sammuga
	Piire (T1)
	Paigaldatav ajutine liikluskärg
	Olemasolev liikluskärg

 Turu 63, 51004, Tartu, Telefon: +372 5248 400 E-post: info@lounaliiklus.ee	
Koostas:	Indrek Vähi
Tellija: Nordpont OÜ Janar Paimre Tel. 5331 0350	

Projekti nimetus: Sangla silla remont	Kuupäev 12.03.2024
Objekti asukoht: Tee nr 47 Sangla-Rõngu km 1,23-1,38	Töö nr: 046/24
Joonis: Poole tee sulgemine eesõigusmärgidega	Joonis nr : 2 - (7)
Mõõtkava	





Märkused:

- Muud olemasolevad liikluskärgid, mis lähevad vastuollu antud ajutise ehitusaegse liiklusskeemiga, tuleb kinnikatta.
- Vajadusel korrigeerida liiklusskeem tööetapil olukorra kohaseks.
- Vajadusel lisada objektile täiendavaid liikluskärgid.
- Ajutised ehitusaegsed liikluskärgid tuleb paigaldada nii, et nad on liiklejale üheselt mõistetavad ja arusaadavad.
- Tagada kogu ehitustööde vältel ajutiste liikluskärgide püstiolek ja loetavus.
- Joonist lugeda märgitud numbrite järgi.

Lisa märkused:

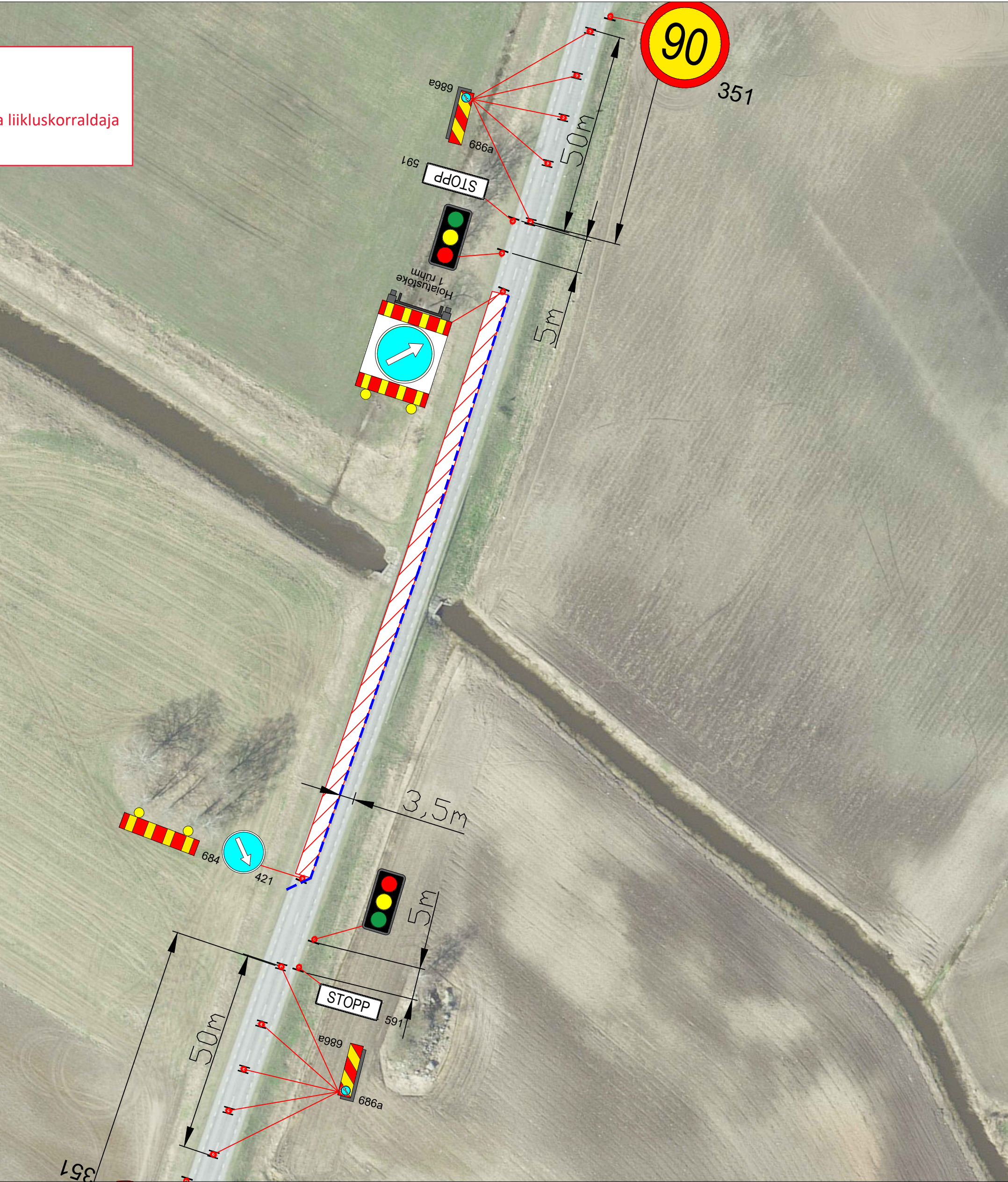
- Aasta keskmine ööpäevane liiklus 1035  
Sõiduaudod ja pakiaudod (%) 92  
Veoaudod ja autobussid (%) 1  
Autorongid (%) 7
- Antud asulavälisel lõigul kehtib statsionaarne kiirusepiirang 90 km/h

LEPPEMÄRGID			<div><b>Lõunaliiklus</b> Sinu liikluskorraldaja</div> <div>Turu 63, 51004, Tartu, Telefon: +372 5248 400 E-post: info@lounaliiklus.ee</div> <div><div>Koostas:</div><div>Indrek Vähi</div><div></div></div> <div>Tellijä: Nordpont OÜ Janar Paimre Tel. 5331 0350</div>	Projekti nimetus: Sangla silla remont		Kuupäev 12.03.2024
	Töötsoon			Paigaldatav ajutine liiklusmärk	Töö nr:	046/24
	686a/686b			Olemasolev liiklusmärk	Joonis nr :	3 - (7)
	10m sammuga					
	Piire (T1)	351#			Joonis: <b>Poole tee sulgemine eesõigusmärkidega</b>	Mõõtkava





KOOSKÕLASTATUD  
26.03.2024  
Jüri Paris  
Teehoiuteenistuse lõuna osakonna liikluskorraldaja  
Transpordiamet



Märkused:

- Muud olemasolevad liikluskärgid, mis lähevad vastuollu antud ajutise ehitusaegse liiklusskeemiga, tuleb kinnikatta.
- Vajadusel korrigeerida liiklusskeem tööetapil olukorra kohaseks.
- Vajadusel lisada objektile täiendavaid liikluskärgid.
- Ajutised ehitusaegsed liikluskärgid tuleb paigaldada nii, et nad on liiklejale üheselt mõistetavad ja arusaadavad.
- Tagada kogu ehitustööde vältel ajutiste liikluskärgide püstiolek ja loetavus.
- Joonist lugeda märgitud numbrite järgi.

Lisa märkused:

- Aasta keskmine ööpäevane liiklus 1035  
Sõiduaudod ja pakiaudod (%) 92  
Veoaudod ja autobussid (%) 1  
Autorongid (%) 7
- Antud asulavälisel lõigul kehtib statsionaarne kiirusepiirang 90 km/h

LEPPEMÄRGID

- Töötsoon ■ Paigaldatav ajutine liikluskärg
- 686a/686b ■ 10m sammuga ■ Olemasolev liikluskärg
- Piire (T1) ■ 351#



Turu 63, 51004, Tartu,  
Telefon: +372 5248 400  
E-post: info@lounaliiklus.ee

Koostas: Indrek Vähi

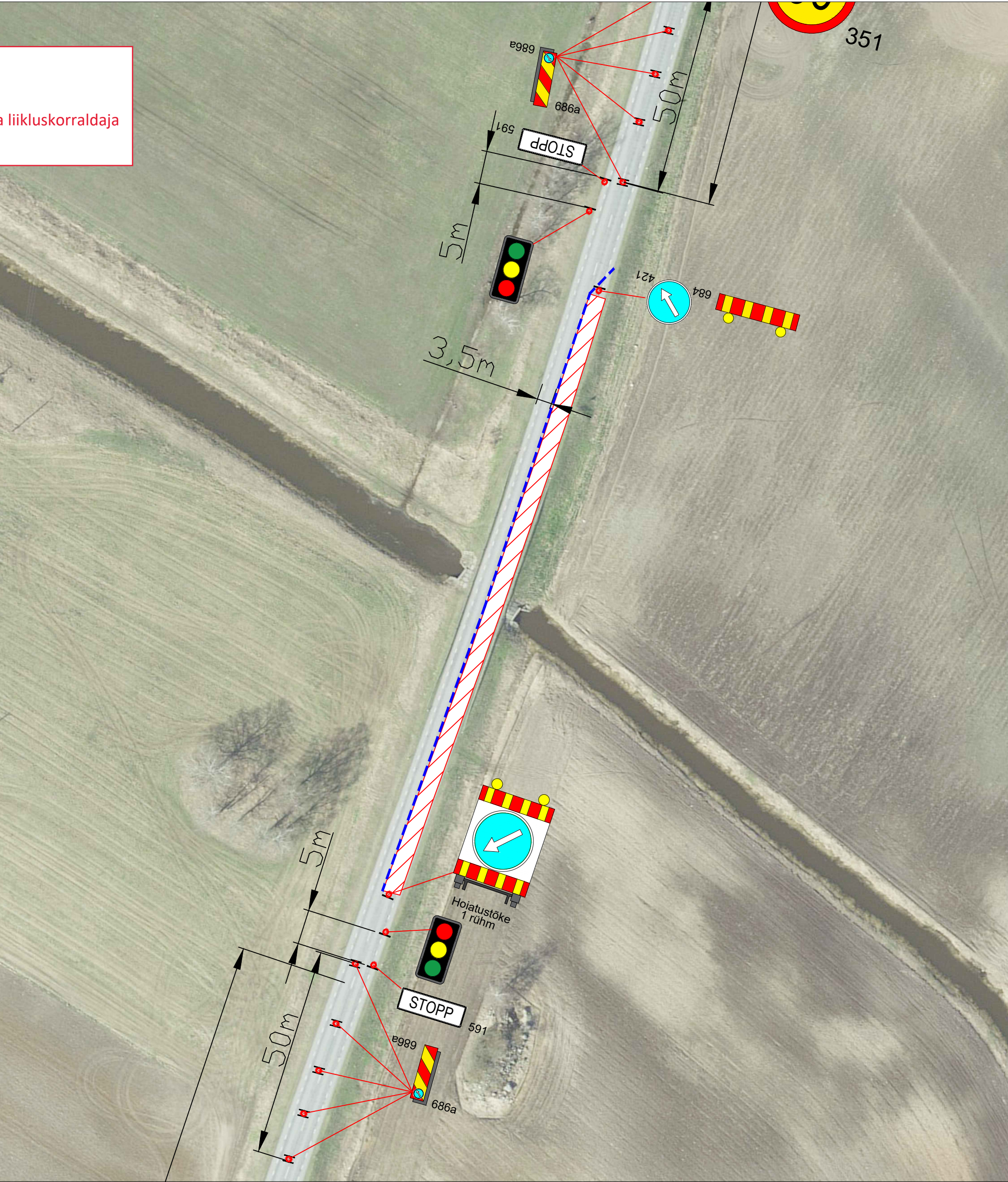
Tellija: Nordpont OÜ  
Janar Paimre  
Tel. 5331 0350

Projekti nimetus: Sangla silla remont	Kuupäev 12.03.2024
Objekti asukoht: Tee nr 47 Sangla-Rõngu km 1,23-1,38	Töö nr: 046/24
Joonis: Poole tee sulgemine fooridega (freesimine, asfalteerimine ja piirde paigaldus)	Joonis nr : 4 - (7)
	Mootkava





KOOSKÕLASTATUD  
26.03.2024  
Jüri Paris  
Teehoiuteenistuse lõuna osakonna liikluskorraldaja  
Transpordiamet



Märkused:

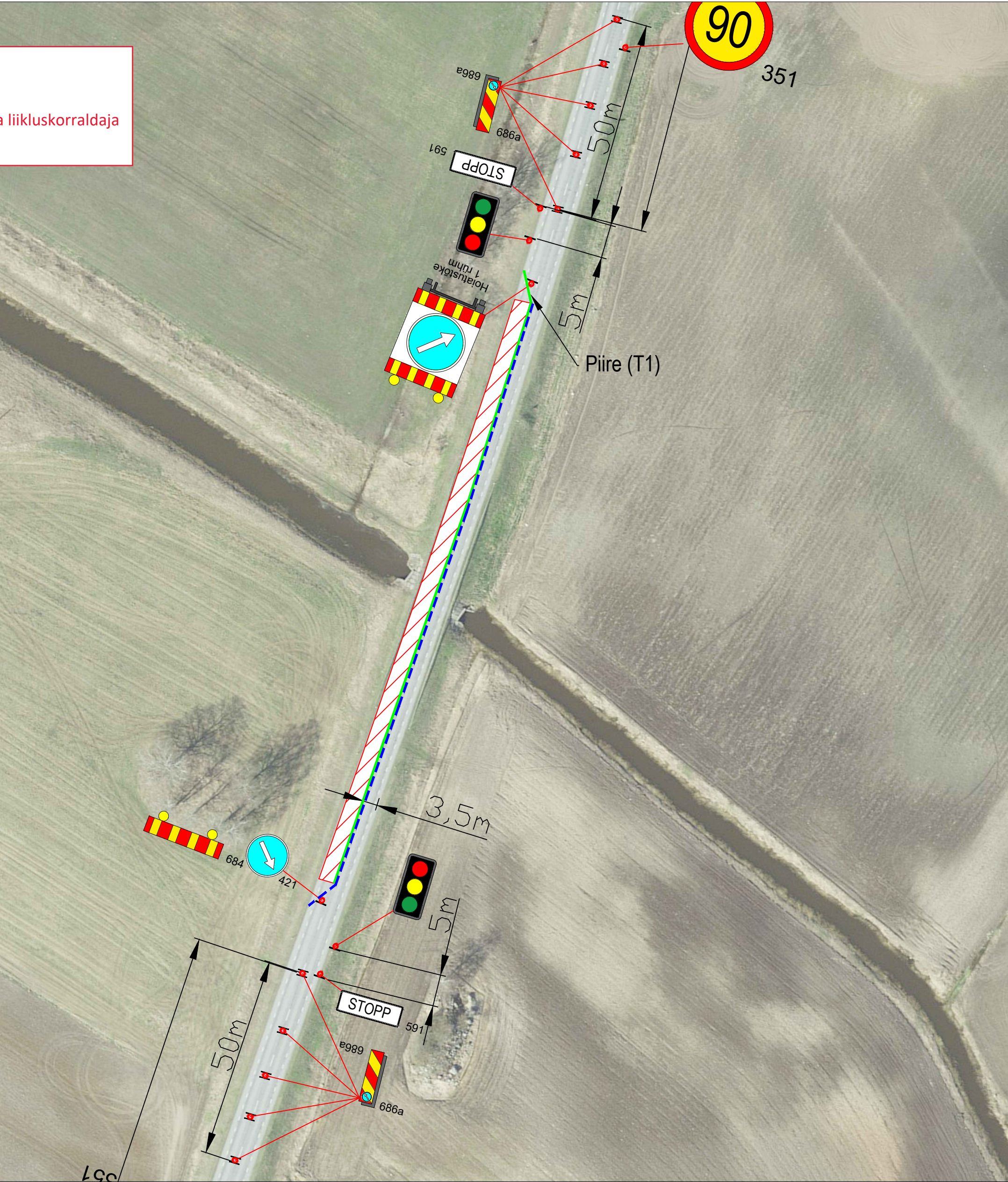
- Muud olemasolevad liiklusemärgid, mis lähevad vastuollu antud ajutise ehitusaegse liiklusskeemiga, tuleb kinnikatta.
- Vajadusel korrigeerida liiklusskeem tööetapil olukorra kohaseks.
- Vajadusel lisada objektile täiendavaid liiklusemärgid.
- Ajutised ehitusaegsed liiklusemärgid tuleb paigaldada nii, et nad on liiklejale üheselt mõistetavad ja arusaadavad.
- Tagada kogu ehitustööde vältel ajutiste liiklusemärgide püstitolek ja loetavus.
- Joonist lugeda märgitud numbrite järgi.

Lisa märkused:

- Aasta keskmine ööpäevane liiklus 1035  
Sõiduaudod ja pakiautod (%) 92  
Veoautod ja autobussid (%) 1  
Autorongid (%) 7
- Antud asulavälisel lõigul kehtib statsionaarne kiirusepiirang 90 km/h

LEPPEMÄRGID			
	Töötsoon		Paigaldatav ajutine liiklusemärk
	686a/686b 10m sammuga		Olemasolev liiklusemärk
	Piire (T1)		
		Projekti nimetus: Sangla silla remont	
Turu 63, 51004, Tartu, Telefon: +372 5248 400 E-post: info@lounaliiklus.ee		Objekti asukoht: Tee nr 47 Sangla-Rõngu km 1,23-1,38	
Koostas: Indrek Vähi		Joonis: Poole tee sulgemine fooridega (freesimine, asfalteerimine ja piirde paigaldus)	
Tellija: Nordpoint OÜ Janar Paimre Tel. 5331 0350		Kuupäev 12.03.2024	
		Töö nr: 046/24	
		Joonis nr : 5 - (7)	
		Mootkava	





<b>Märkused:</b>	
1.	Muud olemasolevad liikluskärgid, mis lähevad vastuollu antud ajutise ehitusaegse liikluskärgiga, tuleb kinnikatta.
2.	Vajadusel korrigeerida liikluskärgi tööetapil olukorra kohaseks.
3.	Vajadusel lisada objektile täiendavaid liikluskärgi.
4.	Ajutised ehitusaegsed liikluskärgid tuleb paigaldada nii, et nad on liiklejale üheselt mõistetavad ja arusaadavad.
5.	Tagada kogu ehitustööde vältel ajutiste liikluskärgide püstiolek ja loetavus.
6.	Joonist lugeda märgitud numbrite järgi.

<b>Lisa märkused:</b>	
1.	Aasta keskmine ööpäevane liiklus 1035
	Sõiduaudod ja pakiaudod (%) 92
	Veoaudod ja autobussid (%) 1
	Autorongid (%) 7
2.	Antud asulavälisel lõigul kehtib statsionaarne kiirusepiirang 90 km/h

<b>LEPPEMÄRGID</b>	
	Töötsoon
	686a/686b 10m sammuga
	Piire (T1)
	Paigaldatav ajutine liikluskärg
	Olemasolev liikluskärg



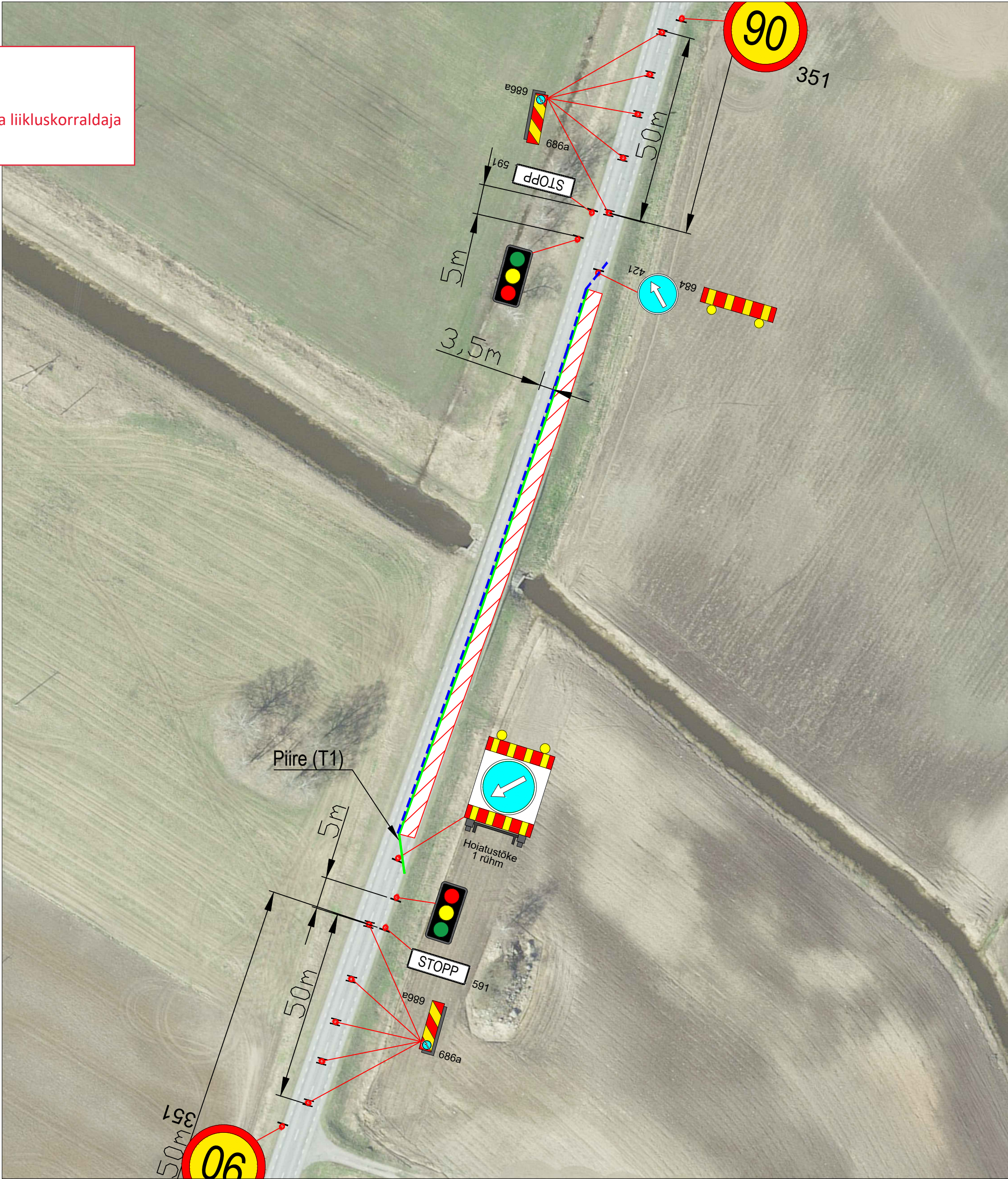
Turu 63, 51004, Tartu,  
Telefon: +372 5248 400  
E-post: info@lounaliiklus.ee

Koostas: Indrek Vähi

Tellijä: Nordpoint OÜ  
Janar Paimre  
Tel. 5331 0350

Projekti nimetus: Sangla silla remont	Kuupäev 12.03.2024
Objekti asukoht: Tee nr 47 Sangla-Rõngu km 1,23-1,38	Töö nr: 046/24
Joonis: Poole tee sulgemine fooridega (Väljakaev)	Joonis nr : 6 - (7)
	Möötkava





Märkused:

- Muud olemasolevad liiklusemärgid, mis lähevad vastuollu antud ajutise ehitusajaga liiklusemärgiga, tuleb kinnitada.
- Vajadusel korrigeerida liiklusemärgi tööetapi olukorra kohaseks.
- Vajadusel lisada objektile täiendavaid liiklusemärgi.
- Ajutised ehitusajaga liiklusemärgid tuleb paigaldada nii, et nad on liiklusele üheselt mõistetavad ja arusaadavad.
- Tagada kogu ehitustööde vältel ajutiste liiklusemärgide püstitamine ja loetavus.
- Joonist lugeda märgitud numbrite järgi.

Lisa märkused:

- Aasta keskmine ööpäevane liiklus 1035  
Sõiduaudod ja pakiautod (%) 92  
Veoautod ja autobussid (%) 1  
Autorongid (%) 7
- Antud asulavälisel lõigul kehtib statsionaarne kiirusepiirang 90 km/h

LEPPEMÄRGID			Projekti nimetus: Sangla silla remont		Kuupäev 12.03.2024
	Töötsoon		Paigaldatav ajutine liiklusmärk	Töö nr: 046/24	
	686a/686b 10m sammuga		Olemasolev liiklusmärk	Joonis nr : 7 - (7)	
	Piire (T1)			Mõõtkava	
 Turu 63, 51004, Tartu, Telefon: +372 5248 400 E-post: info@lounaliiklus.ee			Objekti asukoht: Tee nr 47 Sangla-Rõngu km 1,23-1,38		
Koostas: Indrek Vähi			Joonis: Poole tee sulgemine fooridega (Väljakaev)		
Tellija: Nordpoint OÜ Janar Paimre Tel. 5331 0350					